

# DRIFT- & VEDLIGEHOJDELSES- VEJLEDNING

---



# OM FLETCO CARPETS



*Siden 1947 har stolte håndværkstraditioner kombineret med innovationslyst og en bæredygtig tilgang været omdrejningspunktet i Fletcos produktion af tæpper i den ypperste kvalitet. Vi tager vare på arven fra et familieforetagende og lader os guide af de værdier, der har drevet udviklingen fra begyndelsen: akkuratelse, kvalitet, nytænkning og omtanke for miljøet i alle led. Således stræber vi hele tiden efter at være på forkant, hvad angår teknologiske landvindinger og fremtidens miljøstandarder.*

#### **Dansk produktion og eget testlaboratorium sikrer lang levetid**

I dag er Fletco Carpets specialister inden for fladvævede tæpper og en af Europas førende leverandører til det internationale kontraktmarked, ligesom vi er både OEM- og White Label-producent af tæpper for en lang række eksklusive designbrands fra hele verden. Foruden væveri og tufteri omfatter vores produktionsfaciliteter også farveri, bagsidebelægning og eget testlaboratorium.

#### **Vævekunst i samklang med mennesker**

Vi er stolte af vores moderne, avancerede produktionsapparat, men kunsten at lave produkter i den ypperste kvalitet lader sig kun udfolde i samklang med mennesker, der kan deres håndværk til fingerspidserne. Alle de skarpe øjne, der overvåger maskinerne – og ikke mindst de erfarne og kreative tuftere og vævemestre, der med udgangspunkt i materialer, funktionalitet og vævens formåen står bag Fletcos tidløse og dog karakterfulde tæppedesign.

#### **Fra garn til gulvtæppe i subtile farvesammensætninger**

At skabe tæpper i verdensklasse kræver råvarer af højeste kvalitet, og derfor laver vi til langt de fleste tæpper selv vores garner af hvide filamenter. Det er ganske enkelt en nødvendighed for at sikre det høje kvalitetsniveau, der er blevet Fletcos vartegn, og selve grundlaget for vores subtile farvesammensætninger. For at undgå spild, imødekomme kundernes individuelle behov og sikre hurtigere levering væves størstedelen af vores tæppedesign op i hvid.

Farvningen foregår på vores eget farveri, hvor vi kan stykfarve det præcise antal kvadratmeter til det enkelte projekt, hvad enten der er tale om 200 eller 20.000 kvadratmeter.

#### **Bæredygtighed**

Fletco Carpets tager vare på miljøet og har det langsigtede bæredygtighedsperspektiv for øje. Alle Fletcos tæpper er allergivenlige og produceres 100% fri for skadelige stoffer som bitumen, latex, PVC og PFAS. Vi har et kontinuerligt fokus på at nedbringe vores CO2-udledning og optimerer løbende vores produktion ved at udskifte komponenter til fordel for alternativer med et lavere klimaaftryk.





## INDHOLD

---

- 2 Om Fletco Carpets
- 5 Et smukt tæppe i mange år
- 6 Forebyg, vedligehold og rengør
- 7 Lang Levetid = Det bæredygtige valg
- 8 Tag dine forholdsregler
- 9 Den gode vedligeholdelsesplan
- 10 Rengør – støvsug effektivt
- 13 Anbefalede støvsugere
- 14 Rens og vedligehold med faste intervaller
- 16 Efter professionelt vedligehold
- 17 Når du flytter inventar
- 17 Når uheldet er ude
- 18 Godkendte pletfjernere
- 19 Forlæng din garanti med CareExtended-aftale

## ET SMUKT TÆPPE I MANGE ÅR

---

Fletco Carpets er din garanti for tæppeløsninger i høj kvalitet og med gode brugsegenskaber. Med den rette drift- og vedligeholdelsesplan holder tæppet sig flot i mange år; samtidig forlænger du tæppets levetid og sikrer et godt og sundt indeklima.

Vi anbefaler, at du læser vores drift- og vedligeholdelsesvejledning igennem fra start til slut og godt guidet af denne udarbejder en skræddersyet rengørings- og vedligeholdelsesplan for Fletco tæpperne. Følges anvisningerne, vil du have et smukt tæppe i mange år fremover.

# FOREBYG, VEDLIGEHOOLD OG RENGØR

**Forebyg, vedligehold og rengør. Sådan lyder vores 3 enkle råd til, hvordan du sikrer et tæppe, der holder sig flot i mange år. Dette vil forlænge tæppets levetid og bidrage til et godt og sundt indeklima.**

## Denne drift- og vedligeholdelsesvejledning er bygget op omkring:

- hvordan du forebygger og minimerer skidt og snavs på tæpperne
- hvordan du fjerner pletter
- hvad du skal være opmærksom på, når du tilrettelægger den daglige- eller ugentlige rengøring og periodisk rensning i din vedligeholdelsesplan

Vi præsenterer også metoder til pletfjerning og rensning, som vi anbefaler, at du benytter dig af i din vedligeholdelsesplan. Vedligeholdes tæppet utilstrækkeligt eller rengøres det forkert, kan der opstå en række problemer, herunder misfarvning, buler i tæppet, krympning, lugtgener, dårligt indeklima og delaminering af tæppets bagside.

Fletco Carpets anbefaler karboneringsmetoden fra CarpetCare, hvor en sæbefri, PH-neutral væske under højt tryk anvendes til rensning af tæpperne. Andre servicevirksomheder anvender rensningsmetoder med store mængder vand, sæbe og kemikalier; fjernes disse ikke effektivt, kan rester være medvirkende årsag til at tæppet hurtigere bliver smudsigt igen.



[www.carpetcare.dk](http://www.carpetcare.dk) / Tlf.: 70 266 456

Som noget nyt forbedrer CarpetCare karboneringsmetoden ved eksklusivt at tilsætte probiotika-midlet Clairitex™. Denne unikke og innovative kombination sikrer:

1. Minimum 5-7 års ekstra levetid på tæppet
2. Reduktion med op til 80% af det støv, partikler, pollen mm. som udlades fra tæppet ved almindelig brug
3. Effektiv fjernelse af lugtgenerne og ikke mindst årsagen dertil.
4. Giver tæppet farve, glød og tekstur tilbage igen.

Til den løbende vedligeholdelse og rensning af tæpperne, anbefaler vi, at du inddrager en professionel servicepartner. Fletco Carpets har i årevis haft et godt og professionelt samarbejde med CarpetCare – Danmarks førende servicevirksomhed indenfor vedligehold af tæpper, møbelstoffer og gardiner.

## OBS!

Skader på tæppet affødt af mangelfuld rengøring, misligholdelse eller afvigelser i forhold til vores officielle monterings- eller drift- og vedligeholdelsesvejledning kan resultere i skader, som ikke omfattes af garantien.

# LANG LEVETID = DET BÆREDYGTIGE VALG

Med tæppeløsninger fra Fletco Carpets sikrer du dig en langtidsholdbar tæppeløsning.

Færre udskiftninger er godt for miljøet. Derfor betyder det noget, at din tæppeløsning er i brug så længe som muligt. Et korrekt vedligeholdt tæppe forlænger udskiftningscyklussen.

Klimaaftryksmæssigt er det billigere at forlænge levetiden på dit tæppe, end at udskifte det.

Vedligehold via karboneringsmetoden fra CarpetCare har et imponerende lavt klimaaftryk på 8,9g Co2e pr. kvadratmeter.



# TAG DINE FORHOLDSREGLER

## HOLD AREALET UDENFOR RENT

Jo renere udenomsarealer, stisystemer, parkeringspladser og tilknyttede parkeringsanlæg, etc. er, jo mindre snavs bliver der slæbt ind fra fodtøj, sækkevogne, etc. Om vinteren er det bedre at fjerne sneen end at bruge kemikalier, sand og salt, der f.eks. kan give saltaflejringer og på sigt kan ødelægge farven i tæppet.

## BRUG RISTE OG DØRMÅTTER

Med udvendige riste og dørmåtter i indgangspartier og andre steder slæber I ikke snavs med ind. Sørg for at riste og dørmåtter er store nok til at man kan gå mindst 6-7 skridt, så det værste snavs, salt, sand osv. bliver i måtterne i stedet for at havne på tæpperne. Måtter er også vigtige mellem f.eks. køkken og restaurant, mellem produktionsfaciliteter og administrationskontorer samt mellem toiletfaciliteter og gangarealer.

## BESKYT SKRIVEBORDSOMRÅDER

Køreplader under skrivebordene forhindrer hjulene på stolene i at knuse fibrene og presse snavs ned i tæppet. Dette gør sig særligt gældende ved tuftede tæpper og løkkevarer. Anvend kun kontorstole forsynet med hjul, der er egnede til brug på tæpper.

## MINDSK RISIKOEN FOR PLETTER

For at mindske pletter på tæpperne anbefaler vi også, at man beslutter i hvilke lokaler, der må indtages mad. I kontormiljøer anbefaler vi altid vaskbar gulvbelægning som eksempelvis linoleum omkring kaffeautomater, og vi anbefaler, at automaterne indstilles til kun at fylde koppen 70% op, så man undgår spildt kaffe i gangarealerne. Og på hoteller kan man sørge for at roomservice altid serveres på en bakke, som kan placeres ude foran døren med det beskidte service.

## VEDLIGEHOLD VENTILATION OG AIRCONDITION

For at undgå at luftbårne partikler bliver recirkuleret, er det vigtigt at skifte og rense udluftningsfiltrer regelmæssigt. Luftbårne partikler omfatter eksempelvis pollen, røg, udstødningspartikler og partikler fra kopmaskiner og printere.

*"Løbende vedligehold af vores tæpper er en selvfølge for os. Det sikrer, at tæpperne bliver ved med at se flotte og velholdte ud, og vi bibeholder et godt indeklima for vores brugere."*

Nordic LockTiles® installeret hos Scan Global Logistics, Hvidovre.

# DEN GODE VEDLIGEHOLDELSPLAN

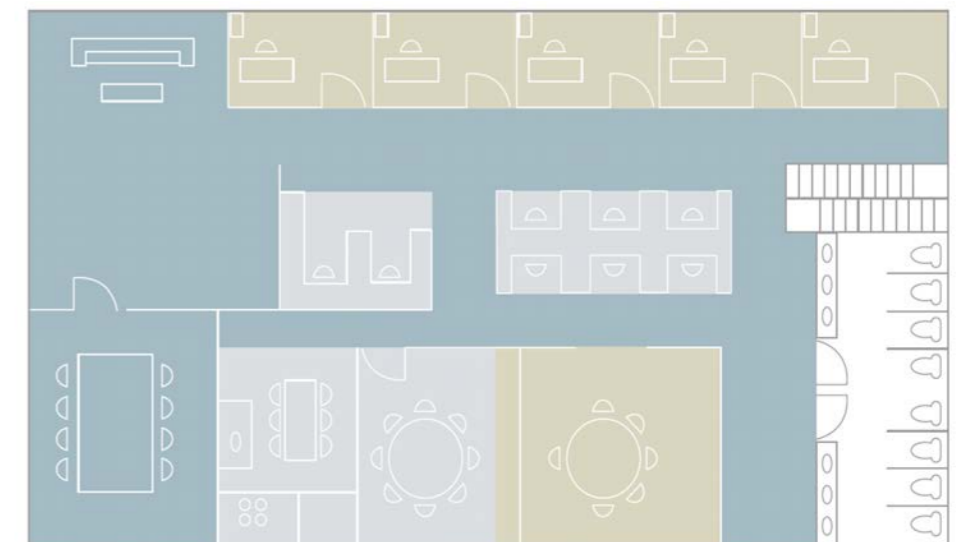
**Det er langt nemmere og billigere at undgå, at snavs kommer ind i bygningen end at fjerne det fra tæppet.**

Det anbefales at tænke gode og præventive løsninger ind i de områder, som er særligt udsatte for snavs og samtidig tage hensyn til både budget og rengøringsrutiner. Derfor kan du med fordel identificere de forskellige rengøringszoner i den bygning eller de rum, hvor tæppet skal installeres og udarbejde en vedligeholdelsesplan, inden tæppet lægges.

Det er oplagt, at dér, hvor vi går mest, bliver tæppet også udsat for mest tilsmudsning. Hvor ofte, I skal støvsuge og rense tæppet, afhænger derfor af persontrafikken i rummet, hvor meget og hvilken type snavs, det hyppigt udsættes for, og hvad der evt. spildes på tæpperne. Områder, der er særligt udsatte for snavs, kan f.eks. være:

- Indgangspartier, gangarealer og trappeopgange med høj trafik
- Ved overgangene mellem tæpper og hårde gulvbelægninger
- Gangarealer mellem fabrik og kontor
- Områder omkring elevatorer
- Arealer der støder op til køkken, restaurant, bar og toiletter
- Ved vand- og kaffeautomater

En overskuelig plantegning, der visuelt præciserer behovet for rengøring og vedligehold i de forskellige rengøringszoner, danner grundlaget for bl.a. den daglige støvsugningsplan, arbejdsplan, vedligeholdelsesplan og rengøringsplan.



Meget trafik: Støvsug dagligt, Rens 3-4 gange årligt.  
Moderat trafik: Støvsug dagligt, Rens 2 gange årligt.  
Let trafik: Støvsug 2 gange om ugen, Rens 1 gang årligt.

# RENGØR - STØVSUG EFFEKTIVT

Hvor ofte I skal have støvsuget i forskellige arealer, er en vigtig del af en effektiv vedligeholdelsesplan, der også har fokus på økonomien. Støvsugning er ubetinget et af de vigtigste og mest omkostningseffektive elementer i det daglige rengøringsprogram. Snavs, sand, småsten, etc. har skarpe kanter og vil beskadige tæppefibrene på sigt, hvis de ikke fjernes effektivt.

Planlæg støvsugningen af arealer under hensyntagen til, hvor meget snavs der forekommer. Støvsug indgangsmåtter dagligt, rens dem hyppigt eller skift dem ofte. På den måde gør du rengøringen lettere i de øvrige rum. En effektiv støvsuger fjerner mere end 80% af det tørre snavs, der kan slide på tæppets fibre.

Får I støvsuget effektivt, undgår man, at tørt snavs kommer ned i tæppet og beskadiger fibrene. Man undgår også, at snavs bliver spredt til andre områder, hvor der i udgangspunktet ikke er behov for at støvsuge så ofte.

## STØVSUG UD FRA ET DEFINERET BEHOV

For at fjerne tørt snavs anbefaler vi følgende støvsugningshyppighed:

<b>Arealer med høj persontrafik:</b>	<b>Dagligt</b>
<b>Arealer med moderat persontrafik:</b>	<b>2 gange om ugen</b>
<b>Arealer med let persontrafik:</b>	<b>1-2 gange om ugen</b>

Arealer med kraftig og moderat persontrafik kan eksempelvis være:

- Indgange
- Elevatorer
- Receptioner
- Gangarealer
- Cafeterier
- Restauranter
- Fællesrum
- Større åbne kontorområder
- Opholdsrum

Arealer med let persontrafik kan eksempelvis være:

- Enkeltmandskontorer
- Konferencerum
- Mødelokaler
- Værelser



# ANBEFALEDE STØVSUGER

Renheden af tæppet og mængden af støvpartikler i rummet efter støvsugning afhænger i høj grad af støvsugerens sugsevne og dens evne til at tilbageholde støvpartiklerne inde i støvsugeren.

Opretstående støvsugere med roterende børster er effektive maskiner, der støvsuger i dybden. Vi anbefaler dem til rum med kraftig og moderat persontrafik, så det løbende sikres, at overfladestøv fjernes. Samtidigt modvirker de en ophobning af snavs dybt i tæppet, der typisk ikke kan fjernes ved almindelig støvsugning men kræver dybderensning af en professionel serviceleverandør.

## MIKROFILTER

Det er vigtigt at vælge en støvsuger med eksempelvis HEPA-filter, da det kan holde selv små partikler tilbage, som f.eks. pollen og husstøvmider. En støvsuger med et effektivt HEPA-filter bidrager positivt til indeklimaet. HEPA-filteret opfanger 99,99% af alle partikler fra støv, pollen, dyreskæl og lignende mikropartikler.



Alm. støvsuger  
(Nilfisk)



Opretstående støvsuger  
m/ roterende børstehoved  
(Nilfisk)

**HUSK** at rengøre mundstykket jævnligt og udskifte det efter behov for at sikre et effektivt resultat.

## OBS!

Ved langhårede afpassede tæpper i vores Rugs & Shapes kollektion anbefaler vi dog, at I bruger et glat mundstykke for at beskytte tæppet og forlænge levetiden mest muligt. Hvis mundstykket har roterende børster, skal disse slås fra.



# RENS OG VEDLIGEHOLD MED FASTE INTERVALLER

Selv de bedste og mest effektive støvsugere kan ikke fjerne snavs, sand og småsten, der ligger dybt i tæppet. Renser i tæppet med faste intervaller, forøges tæppets levetid markant, og I sikrer samtidig et godt indeklima. Oftest er det indtrængt snavs og skidt, der slider på tæppets fibre – og ikke persontrafik. Derfor er det vigtigt, at snavs og tilsløling fjernes regelmæssigt.

Undersøgelser viser, at hvis der bliver aflejret rensmiddel, sæberester eller kemikalier i tæppet, vil det tiltrække nyt snavs. Hvad der vil være den bedste metode i dit projekt, afhænger bl.a. af gulvkonstruktion, mængden af persontrafik og dermed dine muligheder for at overholde den nødvendige tørretid, inden inventar flyttes på plads, og tæppet igen udsættes for gangbelastning.

## VI ANBEFALER KARBONERINGSMETODEN FRA CARPETCARE

Med karboneringsmetoden bliver tæppet rensed ved at der bliver påført en PH-neutral kraftig kulsyreholdig opløsning med en temperatur på 60-62 grader. Opløsningen bliver arbejdet ned i tæppet og suget op. Tæppet bliver herefter tørret med en bomuldsrondel.

Med karboneringsmetoden anvender man ikke sæber og kemikalier, der giver gensmudsning og belaster indeklimaet. Mængderne af vand er meget små, og tæppet bliver derfor ikke gennemvædet, så du undgår, at tæppet slipper på bagsiden. Samtidig nedsættes risikoen for dannelse af bakterier og svampesporer. Der er en tørretid på blot 1-2 timer.

Vi anbefaler karboneringsmetoden fra CarpetCare



Brugsintensitet	LET	MODERAT	KRAFTIG
<b>Rumtyper</b>	Enkeltmandskontorer Mødelokaler Depotrum Konferencerum	Gangarealer Større kontorområder Fællesrum Opholdsrum	Indgange Kantiner Butikker Ekspeditionsarealer Receptioner
<b>Præventive foranstaltninger</b> Riste: Måtter:	Ikke aktuelt Ikke aktuelt	Ikke aktuelt Kan anvendes	Anbefales Anbefales
<b>Løbende rengøring</b> Støvsugning: Pletfjerning:	2 gange ugentligt Løbende	Dagligt Løbende	Dagligt Løbende
<b>Rensning</b> Karboneringsmetoden: Ekstraktionsmetoden: Tørrensning: Rotationsmetoden: Damprens:	<b>1 gang årligt</b> Anbefales Kan anvendes Kan anvendes Anvendes med forsigtighed Anvendes med forsigtighed	<b>2 gange årligt</b> Anbefales Kan anvendes Kan anvendes Anvendes med forsigtighed Anvendes med forsigtighed	<b>3-4 gange årligt</b> Anbefales Kan anvendes Kan anvendes Anvendes med forsigtighed Anvendes med forsigtighed

Eksempel på vedligeholdelsesplan. Vi anbefaler at den tilpasses de aktuelle forhold og udarbejdes i samarbejde med professionel partner, eksempelvis CarpetCare.

## EKSTRAKTIONSMETODEN (kan anvendes)

Ekstraktionsmaskiner renser tæppet ved først at spraye varmt vand og rensmiddel ind i tæppet under tryk og derefter suge vand, rensmiddel og snavs op igen. Metoden er den mest anvendte rens metode og den fjerner effektivt løst snavs.

Vær opmærksom på at overskydende rensmiddel/kemikalier i tæppet tiltrækker snavs og efterlader en fedtet overflade, der forårsager hurtig gentilsmudsning. Fugtighed i tæppet vil også tiltrække snavs. Der er risiko for fejlbehandling og tørretiden er lang, typisk mere end 1 døgn.

**Advarsel: Denne rengøringsmetode frarådes ved dobbeltgulve/ IT- og datagulve.**

## TØRRENSNINGSMETODEN (kan anvendes)

En metode, hvor man fordeler tørrensningmiddel på tæppet. Metoden er særlig anvendelig, hvor der ikke er mulighed for at tæppet kan nå at tørre, inden det igen betrædes. En mekanisk børste bearbejder midlet, som tiltrækker det synlige snavs. Derefter støvsuger man midlet op. Her anvendes ingen eller kun lidt vand.

Vær opmærksom på at tørrensning påvirker luftkvaliteten under og efter arbejdet. Efter at have rensed tæppet flere gange vil tæppet indeholde overskydende rensmiddel. Det vil derfor være nødvendigt at ekstraktionsrense med varmt vand hvert eller hvert andet år.

**Advarsel: Denne rengøringsmetode frarådes ved dobbeltgulve/ IT- og datagulve.**

### ROTATIONS-SHAMPOONERINGSMETODEN (kan anvendes med forsigtighed)

Her kommer rensedmidlet ned i tæppet gennem en roterende børste, der arbejder midlet ned i tæppet og løser snavspartikler fra tæppefibrene. I kraftigt tilsmudsede områder anvender man denne metode sammen med en ekstraktionsmaskine.

Vær opmærksom på at overskydende rensedmiddel/kemikalier i tæppet tiltrækker snavs og efterlader en fedtet overflade, der forårsager hurtig gentilsmudsning. Rotations-shamponering kræver brug af en tung maskine, som kan ødelægge tæppefibrene. Tørretiden er lang, typisk mere end 1 døgn.

**Advarsel: Denne rengøringsmetode frarådes ved dobbeltgulve/ IT- og datagulve. Den frarådes også ved flisemonteringer, hvor der er anvendt tackifier/ fikseringslim.**

### DAMPRENS (kan anvendes med forsigtighed)

En damprens virker ved at kombinere meget varmt vand, damp og et rengøringsmiddel til at løsne snavs og pletter fra tæppet, hvorefter det hele suges op igen med kraftigt vakuum.

Vær opmærksom på, at de høje temperaturer kan skade tæppet og forårsage limslip. Metoden anvender relativt store mængder vand, så tørretiden er lang, typisk mere end 1 døgn.

**Advarsel: Denne rengøringsmetode frarådes ved dobbeltgulve/ IT- og datagulve. Den frarådes også ved flisemonteringer, hvor der er anvendt tackifier/ fikseringslim.**

## EFTER PROFESSIONELT VEDLIGEHOLD

**Gå aldrig på et tæppe, før det er helt tørt. Tjek for genstridige pletter og evt. resterende snavs, som kræver yderligere behandling. Undgå også at sætte inventar på plads før tæppet er helt tørt, da selv den mindste tyngde på et vådt tæppe vil kunne forhindre fibrene i at rejse sig og tørre helt op.**

### IMPREGNÉR ALDRIG ET FLETCO-TÆPPE MED ANTISTATMIDLER

De ledende fibre i et Fletco tæppe gør tæppet permanent antistatisk. Det er derfor unødvendigt at anvende antistatiske midler efter vedligehold, da det virker smudstiltrækkende og kan være direkte skadelige for tæppet.

## NÅR DU FLYTTER INVENTAR

**Fra tid til anden opstår behovet for at ændre indretningen på arbejdspladsen. Måske skal der flyttes vægge; måske skal der flyttes inventar eller arbejdsstationer.**

Det er vigtigt, at man bruger korrekt løfteudstyr til at flytte inventar og IKKE trækker/ skubber reoler, hæve/ sænkeborde, etc. hen over tæppet. Det gør sig gældende ved alle typer af tæpper men specielt gældende ved fladvævede konstruktioner. Når man trækker/ skubber inventar hen over et tæppe, skabes der en friktion, der kan medføre permanente skader i form af træk- og brandmærker. Disse uoprettelige træk- og brandmærker vil være mere synlige på fladvævede tæpper, hvor en høj luv ikke skjuler skaden.

Disse skader vil ikke kunne fjernes ved rengøring eller vedligehold og er ikke omfattet af garantien.

## NÅR UHELDET ER UDE

**At spilde er uundgåeligt, men det behøver ikke give permanente pletter. Pletten fjernes mest effektivt, hvis den behandles straks efter at spildet er opstået. Følg altid disse enkle råd og anbefalinger:**

### VIGTIGT

Vi anbefaler altid, at du kontakter et professionelt vedligeholdelsesfirma som eksempelvis CarpetCare, inden du selv går i gang med pletfjerning.

Husk at oplyse, hvilken type plet, der er tale om. Husk at oplyse, hvilke rengøringsmidler, du har anvendt, hvis du selv har forsøgt at fjerne pletten. Dette påvirker muligheden for permanent at fjerne pletten.

[www.carpetcare.dk](http://www.carpetcare.dk) / Tlf.: 70 266 456

### 1) Fjern løst snavs

Ved friske pletter fjernes først løse rester, hvorefter den spildte væske suges op med en tør, fnugfri hvid klud eller farveløs køkkenrulle. Det er vigtigt ikke at gnide på pletten men i stedet forsigtigt duppe den væk. Indtørrede eller koncentrerede pletter behandles med en blød børste og støvsuger.

### Arbejd altid udefra og ind

Arbejd altid udefra og ind i pletten, så undgår du at gøre pletten større. Det er meget vigtigt at du dupper og ikke gnider på pletten.

## 2) Opløs med lunkent vand

Næste skridt er at bruge dansk vand eller lunkent vand uden tilsætning af sæbe, vaskepulver, opvaskemiddel eller lignende. Dup forsigtigt området med en våd klud, og sug derefter så meget væske op som muligt ved at duppe med en tør, hvid klud. Drys derefter kartoffelmel på pletten; lad det tørre i et døgn, og støvsug det op bagefter.

## 3) Pletfjerner til tæpper

Hvis vand ikke er tilstrækkeligt til at opløse pletten, kan det være nødvendigt at bruge et universelt pletfjerningsmiddel; vi anbefaler følgende:

# GODKENDTE PLETFJERNERE

- Diversey Tapi Stain Remover 2
- Dr. Schutz Fleck & Weg+
- Dr. Schutz Fleckenspray R Super Stain Remover R
- Hargerty SOS Universal Spot Remover

Følg brugsanvisningen på produktets emballage for korrekt anvendelse. Anvend pletfjernereren på en ren fnugfri klud i stedet for at sprøjte den direkte på pletten.

## VIGTIGT

Pletfjernerne er testet efter producentens vejledning på rene tæpper. Tæppet tåler de anbefalede pletfjernerere. De efterlader ikke skjolder eller misfarver tæppet.

**Vi garanterer ikke for pletfjernerens evne til at fjerne pletter.**

## UNDGÅ BRUG AF KLORHOLDIGE RENSEMIDLER

Undgå at bruge klorholdige rensedmidler og midler, der indeholder blegemiddel eller andre aggressive kemikalier, da disse kan beskadige tæppefibre og farver. I nogle tilfælde viser skaden sig først efter måneders påføring, f.eks. efter eksponering af lys og luft. Skaderne er ofte uoprettelige.

# FORLÆNG DIN GARANTI MED CAREEXTENDED-AFTALE

Med en CarpetCare CareExtended vedligeholdelsesaftale forlænges gennemslidsgarantien til 12 år.

Den udvidede gennemslidsgaranti opnås ved nyanskaffede tæppeløsninger, når man samtidig tilkøber en vedligeholdelsesaftale om tæpperensning i faste intervaller. Netop løbende tæpperensning med karboneringsmetoden beskytter tæpperne mod gennemslid. CareExtended-aftalen tilbydes på alle fladvævede kontraktkvaliteter.



[www.carpetcare.dk](http://www.carpetcare.dk) / Tlf.: 70 266 456

