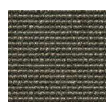


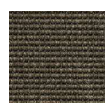
328300



328160



328220



328260



328300



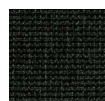
328330



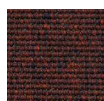
328350



328370



328390



328650



328850

328000 / T328000

## COM 1000

– kvalitet og funktionalitet til alle tider

COM 1000 er med sit enkle, stringente design indbegrebet af et tidløst tæppe, hvor høj kvalitet spiller hovedrollen sammen med en funktionalitet ud over det sædvanlige. Det klassiske udtryk bærer mindelser om brostensbelægning, som har haft stor arkitektonisk betydning gennem tiderne med sine mønstrede flader i byrummet. Leveres både som banevare, kvadratiske tæppefliser, ZigZag-Tiles<sup>®</sup> og som LockTiles<sup>®</sup>.

Fås fra lager i 10 tidløse farver. Filtbagside fra +200 m<sup>2</sup>.

# COM 1000

## 328000 / T328000



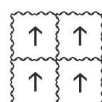
### Tekniske data

	Standard	 Banevare m/Tekstil	 Banevare m/Filt	 Fliser
Konstruktion	ISO 2424	Vævet	Vævet	Vævet
Struktur	ISO 2424	Bouclé	Bouclé	Bouclé
Luvmateriale	ISO 2424	100% PA6	100% PA6	100% PA6
Farvemethode		Solution dyed	Solution dyed	Solution dyed
Mellemvæv	ISO 2424	PET	PET	PET
Bagside	ISO 2424	rPET Tekstil	rPET Filt	TEXtiles®
 Dimensioner/Bredde	ISO 3018	Ca. 400 cm	Ca. 400 cm	50 x 50 cm (5 m²/boks)
Luvhøjde	ISO 1766	Ca. 2,00 mm	Ca. 2,00 mm	Ca. 2,00 mm
 Totalhøjde	ISO 1765	Ca. 3,00 mm	Ca. 4,00 mm	Ca. 4,50 mm
Luvvægt	ISO 2424	Ca. 400 g/m²	Ca. 400 g/m²	Ca. 400 g/m²
 Totalvægt	ISO 8543	Ca. 1.750 g/m²	Ca. 2.100 g/m²	Ca. 3.100 g/m²
Løkketal	ISO 1763	Ca. 164.000 /m²	Ca. 164.000 /m²	Ca. 164.000 /m²
 Antistatisk	ISO 6356	≤ 2 kV	≤ 2 kV	≤ 2 kV
 Brugsklasse	EN 1307	23 Bolig - Kraftig brug	23 Bolig - Kraftig brug	23 Bolig - Kraftig brug
 Brugsklasse	EN 1307	33 Erhverv - Kraftig brug	33 Erhverv - Kraftig brug	33 Erhverv - Kraftig brug
 Komfortvurdering	EN 1307	LC1	LC1	LC1
 Dimensionsstabilitet	EN 986	-	-	≤ 0,2 %
 Rullehjuls egnethed	EN 985	Intensiv brug	Intensiv brug	Intensiv brug
 Trappeegnethed	EN 1963	Intensiv brug	Intensiv brug	Intensiv brug
 Trinlydsdæmpning	ISO 10140	Ca. ΔL <sub>w</sub> 14 dB	Ca. ΔL <sub>w</sub> 18 dB	Ca. ΔL <sub>w</sub> 20 dB
 Lydabsorbering	EN ISO 354	Ca. 0,10 α <sub>w</sub>	Ca. 0,15 α <sub>w</sub>	Ca. 0,20 α <sub>w</sub>
 Varmemodstand	ISO 8302	Ca. 0,06 m² K/W	Ca. 0,09 m² K/W	Ca. 0,10 m² K/W
 Brandklasse	EN 13501-1	C <sub>fl</sub> – s1	C <sub>fl</sub> – s1	B <sub>fl</sub> – s1

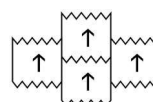
### Anbefalet flisemontering



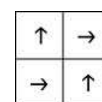
LockTiles®



ZigZag-Tiles®



Square






# COM 1000

## 328000 / T328000



### Certificeringer

	Standard	 Banevare m/Tekstil	 Banevare m/Filt	 Fliser
CE	EN 14041	0809-CPR-19006044-C3	0809-CPR-19006044-C3	0809-CPR-19006044-C7
DOP	EN 14041	1118#19006044-C3	1118#19006044-C3	1118#19006044-C7
IACG	EN 16516	Opfylder	Opfylder	Opfylder
M1		Opfylder	Opfylder	Opfylder
GUI		Opfylder	Opfylder	Opfylder
GUT		Opfylder	Opfylder	Opfylder
EPD - GWP A1-A3	ISO 14025 EN 15804+A2	8,13 kg CO <sub>2</sub> - Eq	8,13 kg CO <sub>2</sub> - Eq	8,85 kg CO <sub>2</sub> - Eq
PEF - LCA Scope 3 CO <sub>2</sub> - Eq iht. EU PEF Standard		8,7 kg CO <sub>2</sub> - Eq	9,2 kg CO <sub>2</sub> - Eq	10,7-11,0 kg CO <sub>2</sub> - Eq
Reach		Opfylder	Opfylder	Opfylder
BREEAM NOR		Opfylder	Opfylder	Opfylder
Genbrugsmaterialer		100% genanvendt bagside	100% genanvendt bagside	100% genanvendt bagside



Da vi løbende forbedrer vores produkter og testprocedurer, kan ovenstående erklæring ændres uden forudgående varsel.  
For de nyeste tekniske specifikationer, installations- og vedligeholdelsesvejledninger, besøg:

[www.fletcocarpets.dk](http://www.fletcocarpets.dk)